



—
**María de Molina, 39 Edif. Cubo
(Madrid)**



María de Molina, 39 Edif . Cubo - (Madrid)



Superficies

Edificio Cubo (A)		
Planta	Superficie	€/m²/mes
Sótano	373,80	30
Planta Jardín	1.294,40	30
Baja	1.009,90	30
1ª (A+B)	1.366,12	30
2ª (A)	1.024,32	30
Total Disponible	5.068,54	
Parking interior	2	130
Parking exterior	20	160

Disponibilidad

A Consultar

Transportes



Avda. de América
(L4, 6, 7 y 9)



Líneas: 12-16-72-73
Intercambiador Av. de América



M-30, A-2



15 Minutos en coche

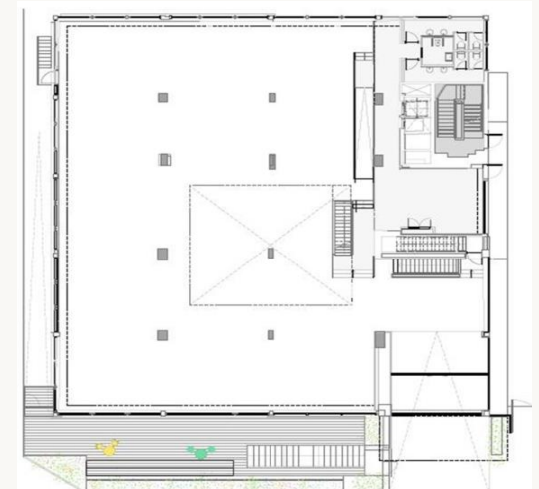
Otros gastos

A Consultar

Calidades del activo

Edificio de oficinas en alquiler con muy buena ubicación en el corazón del barrio Salamanca, junto a las calles Serrano y Velázquez. Se muestra como un punto de mira singular, con seguridad y acceso 24 horas. Destinado a ser sede corporativa exclusiva. Las plantas están recién rehabilitadas, con luminarias led, suelo técnico y falso techo metálico microperforado. Gran luminosidad natural al ser un edificio extenso y contar con 4 fachadas de luz. Cuenta con un patio inglés y entradas independientes. A escasos metros de transporte público, parada de Metro de Avenida de América y autobuses.

Plano



Ubicación

