

# 新木場辰巳倉庫



東京都江東区辰巳3-13-25

## お問い合わせ

JLLマーケティング インダストリアルリーシング

Tel:03-5501-9221 Fax:03-5501-9211

Logi Finder:0120-965-863

<https://www.jllproperty.jp/logifinder>

ジョーンズラングラサル株式会社

〒100-0014 東京都千代田区永田町2-13-10

宅地建物取引業:

国土交通大臣免許 (3) 第 7120 号取引態様 媒介

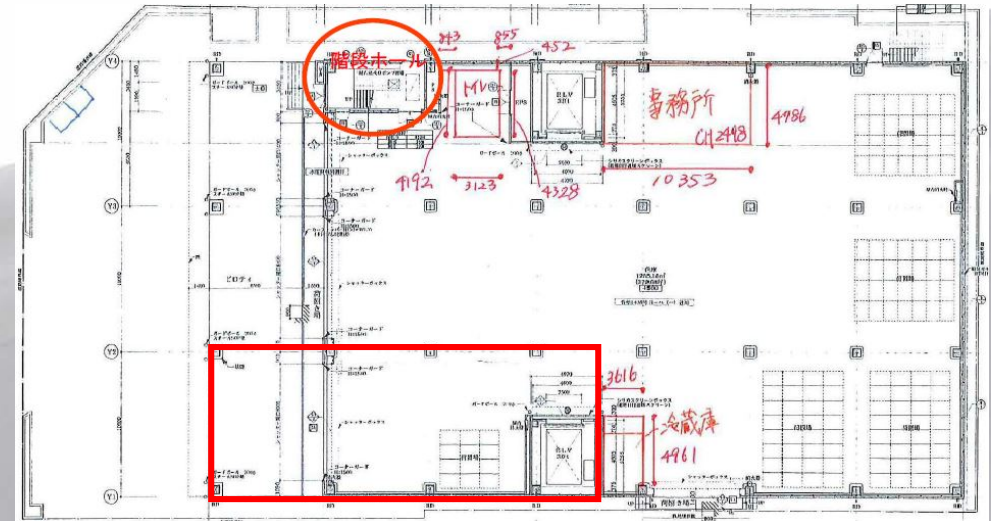
※本書の内容は概略であり、正確な内容を保証するものではありません。  
・契約成立の場合、法令に定める基準に従い、仲介手数料を申し受けます。  
・賃料、共益費などは別途消費税の対象となります。  
・賃貸条件や建物設備は変更する可能性がありますので、ご契約内容の詳細は各建物の賃貸借契約などをご確認ください。  
・上記内容が現状と異なる場合は、現状を優先いたします。

	物件概要
物件名称	新木場辰巳倉庫
住所	東京都江東区辰巳3-13-25
最寄IC	首都高速湾岸線「新木場」ICより約2.4km
最寄駅	JR京葉線「新木場」駅より約1.1km 有楽町線「辰巳」駅より0.9km
建築年	-
構造	-
用途地域	準工業地域
敷地面積	-
延床面積	-
床 (低床・高床)	高床式 (0.9m)
床荷重	-
天井高	1F:5.37m 3F:5.16m
設備	EV : 3.0t×1基 (w2.5m・d3.4m・h2.5m) 作業用空調(18~28°C)
賃貸面積	531.19 坪 1756.00 m <sup>2</sup>
賃貸面積 - 詳細	【倉庫】1階58.45坪、3階448.54坪【パース】24.20坪
倉庫賃料	7,500 円/坪 (共益費別)
物件引渡日	即日
備考	敷金：相談 礼金：賃料1ヵ月 1階専有部分要相談 電動シャッター (w8.0m・h4.76m)

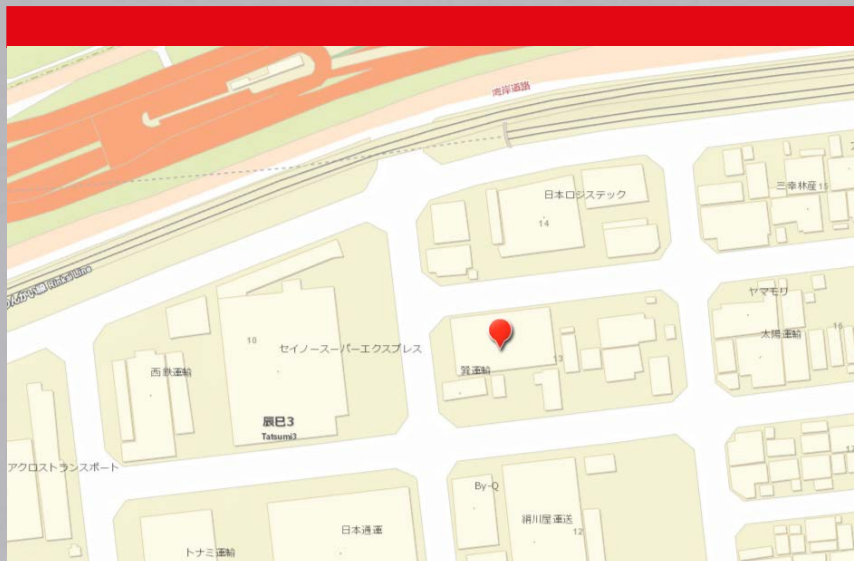
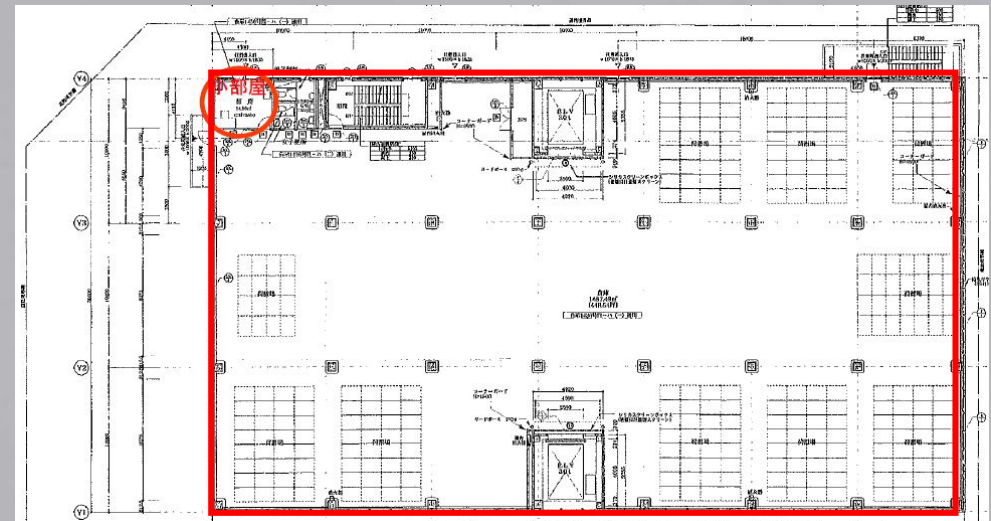
# 新木場辰巳倉庫



## 1階 平面図



## 3階 平面図



※本書の内容は概略であり、正確な内容を保証するものではありません。  
 ・ 契約成立の場合、法令に定める基準に従い、仲介手数料を申し受けます。  
 ・ 賃料、共益費などは別途消費税の対象となります。  
 ・ 賃貸条件や建物設備は変更する可能性がありますので、ご契約内容の詳細は 各建物の賃貸借契約などをご確認ください。  
 ・ 上記内容が現状と異なる場合は、現状を優先いたします。