

CBRE GI 春日部 賃貸のご案内

2019年 3月



CBRE GI 春日部

所在地	埼玉県春日部市下柳1778-1	床	高床:1.0m
最寄 I. C.	東北自動車道「岩槻」ICより約13.0km	床荷重	1階:2.5t/m ² 基準階:1.5t/m ²
最寄 駅	東武野田線「南桜井」駅より約2.0km	天井高	基準有効:6.0m ※最上階勾配あり(5階:5.6m)
築年数	2018年2月	賃貸面積	22,920.76m ² (6,933.53坪) ※パース部分は賃料対象面積外
用途地域	市街化調整区域※	面積詳細	【倉庫】 1階:1,338.65坪 3階:1,738.71坪 4階:1,738.71坪 5階:1,550.19坪 【事務所】 1階:82.53坪 2階:82.53坪 【パース(ピロティ)】 1階:402.21坪
構造	RCS (柱鉄筋コンクリート造 梁鉄骨造)		
敷地面積	11,939.10m ² (3,611.57坪)		
延床面積	23,037.26m ² (6,968.77坪)		
設備	荷物用(高速エレベーター) : 4基(毎分60m) 垂直搬送機 : 2基 ドックレベラー : 4基 基準階倉庫内簡易空調 (3階~5階) 電 気 : LED 駐車台数(合計103台) : 駐車場(普通車)62台 トラックパース34台 トラックヤード7台	賃料	倉庫:月額 3,850円/坪 (共益費300円込) 事務所:月額 5,500円/坪 (共益費300円込)
		預託金	ご相談
		引渡日	即引渡可
		備考	※春日部市都市計画法34条12号指定地域 2,000坪~分割賃貸相談

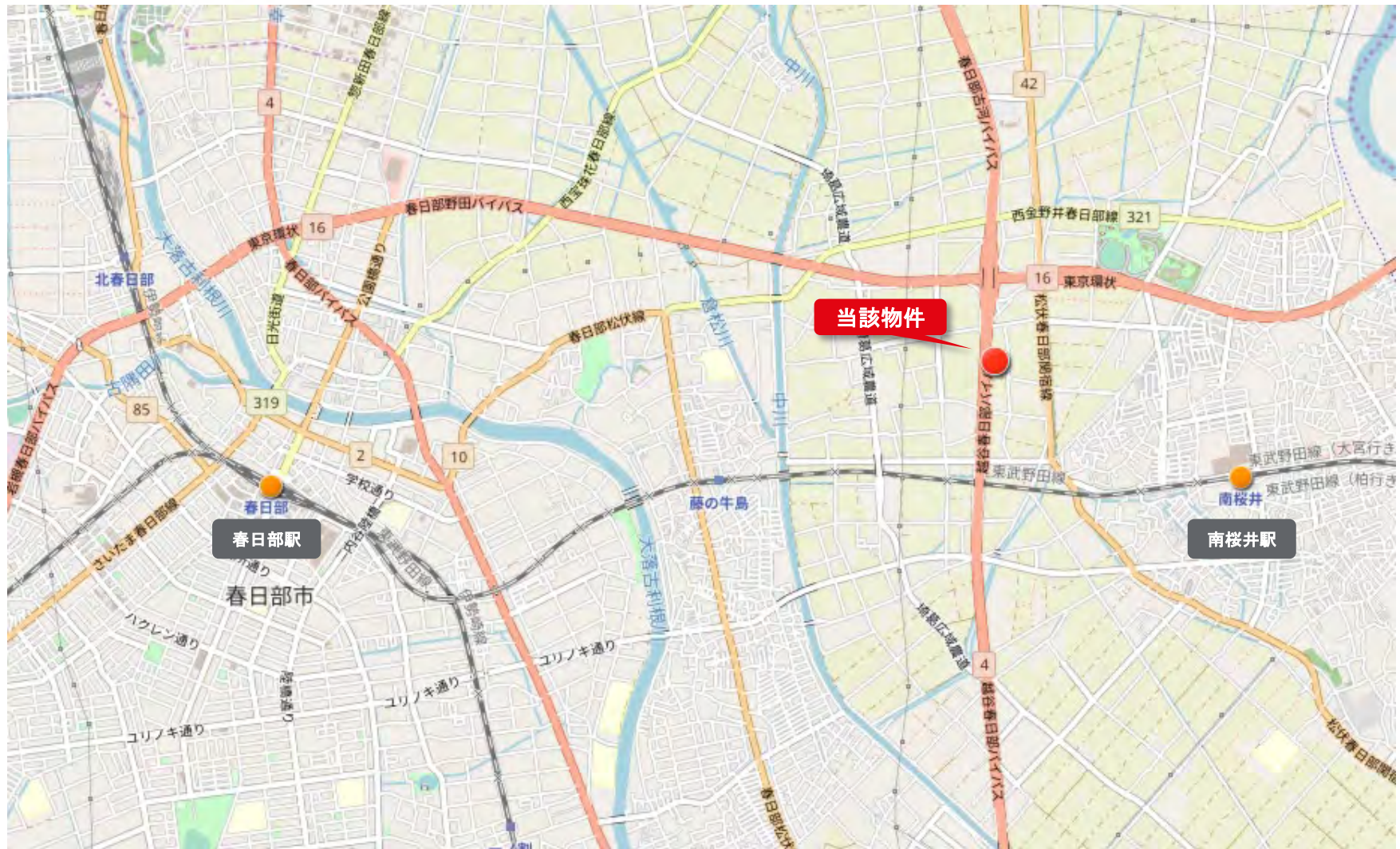
面積表



	倉庫(普通階高)				事務所			パース (ピロティ)
	計	倉庫(普通階高)内訳			計	事務所 内訳		
		01区画	02区画	03区画		事務所(1)	事務所(2)	
5階	5,124.58㎡ (1,550.18坪)	1,919.57㎡ (580.67坪)	1,896.51㎡ (573.69坪)	1,308.50㎡ (395.82坪)				
4階	5,747.80㎡ (1,738.71坪)	1,919.57㎡ (580.67坪)	1,896.51㎡ (573.69坪)	1,931.72㎡ (584.35坪)				
3階	5,747.80㎡ (1,738.71坪)	1,919.57㎡ (580.67坪)	1,896.51㎡ (573.69坪)	1,931.72㎡ (584.35坪)				
2階					272.83㎡ (82.53坪)	229.45㎡ (69.41坪)	43.38㎡ (13.12坪)	
1階	4,425.32㎡ (1,338.66坪)	1,433.27㎡ (433.56坪)	1,504.11㎡ (454.99坪)	1,487.94㎡ (450.10坪)	272.83㎡ (82.53坪)	229.45㎡ (69.41坪)	43.38㎡ (13.12坪)	1329.64㎡ (402.21坪)
合計	21,045.50㎡ (6,366.26坪)	7,191.98㎡ (2,175.57坪)	7,193.64㎡ (2,176.08坪)	6,659.88㎡ (2,014.61坪)	545.66㎡ (165.06坪)	458.90㎡ (138.82坪)	86.76㎡ (26.24坪)	1329.64㎡ (402.21坪)

広域図

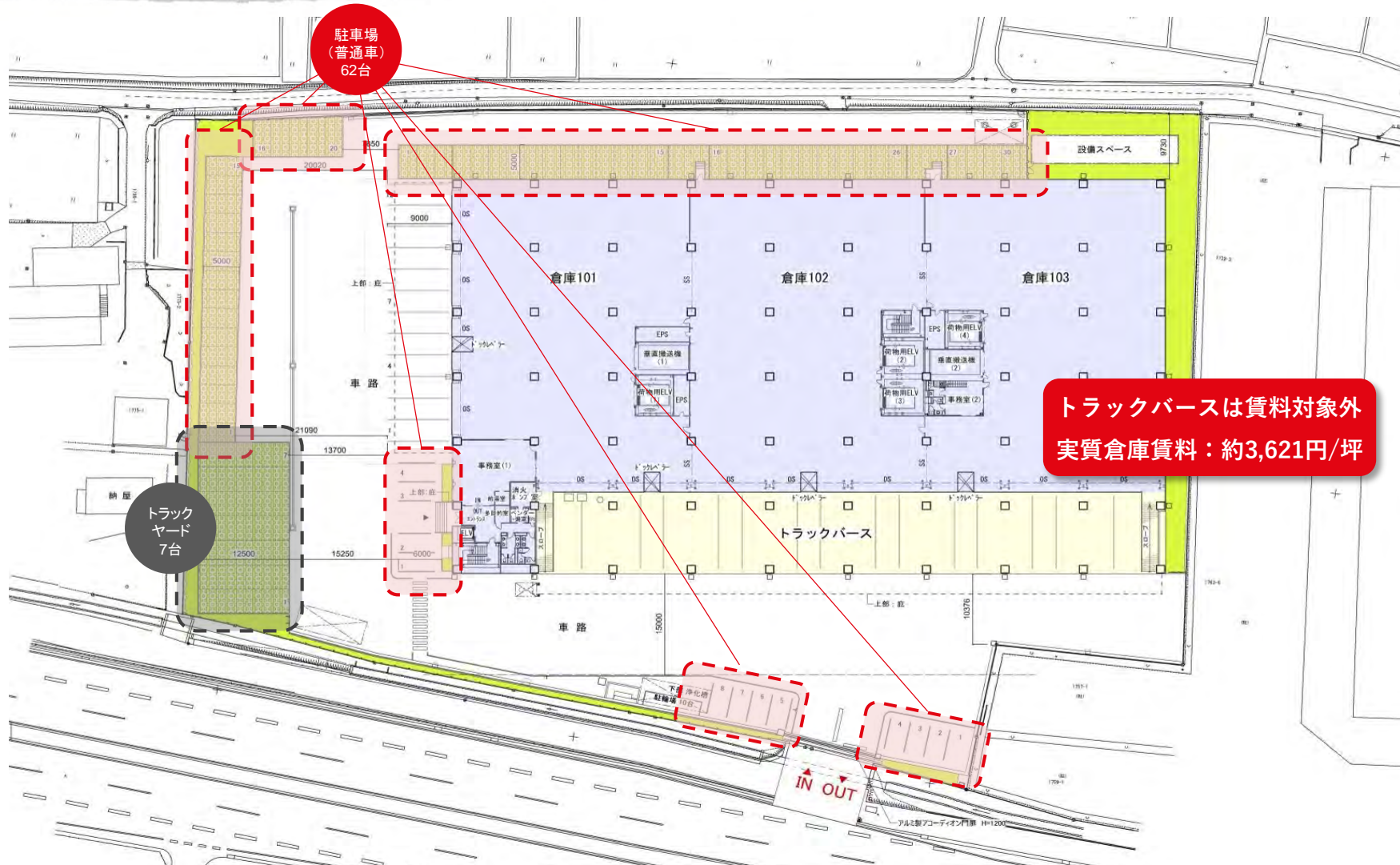




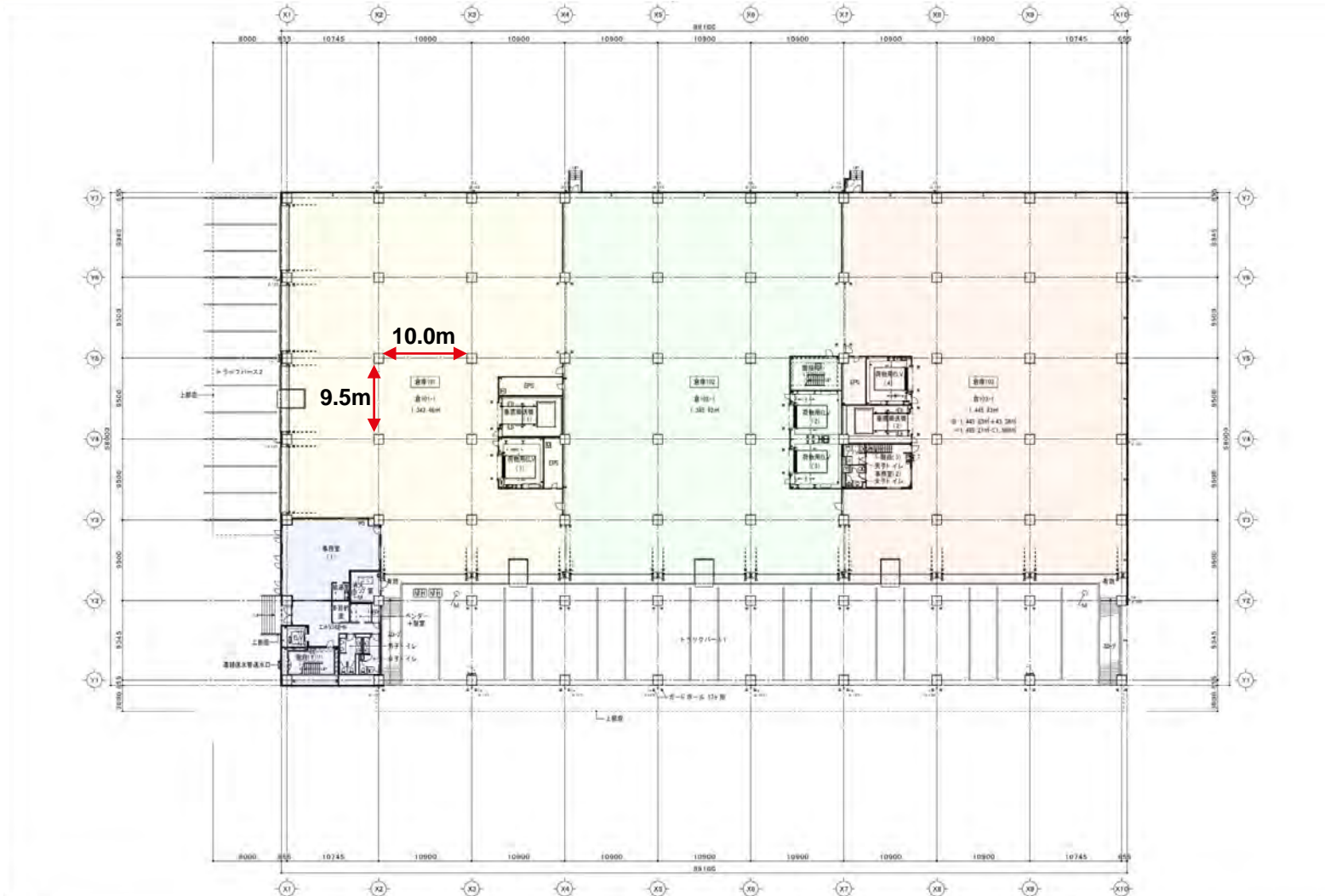
近隣図



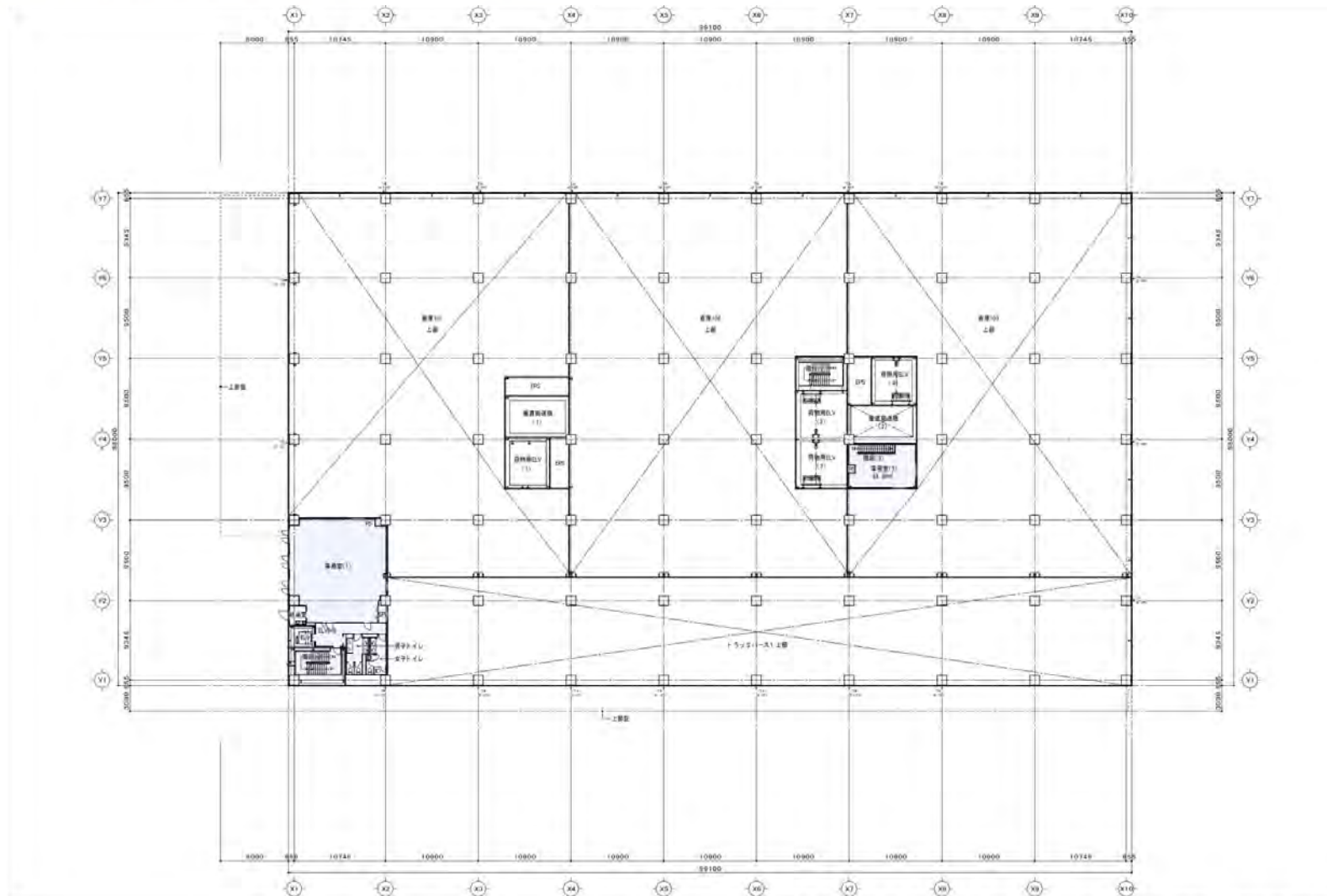
配置図



1階平面図

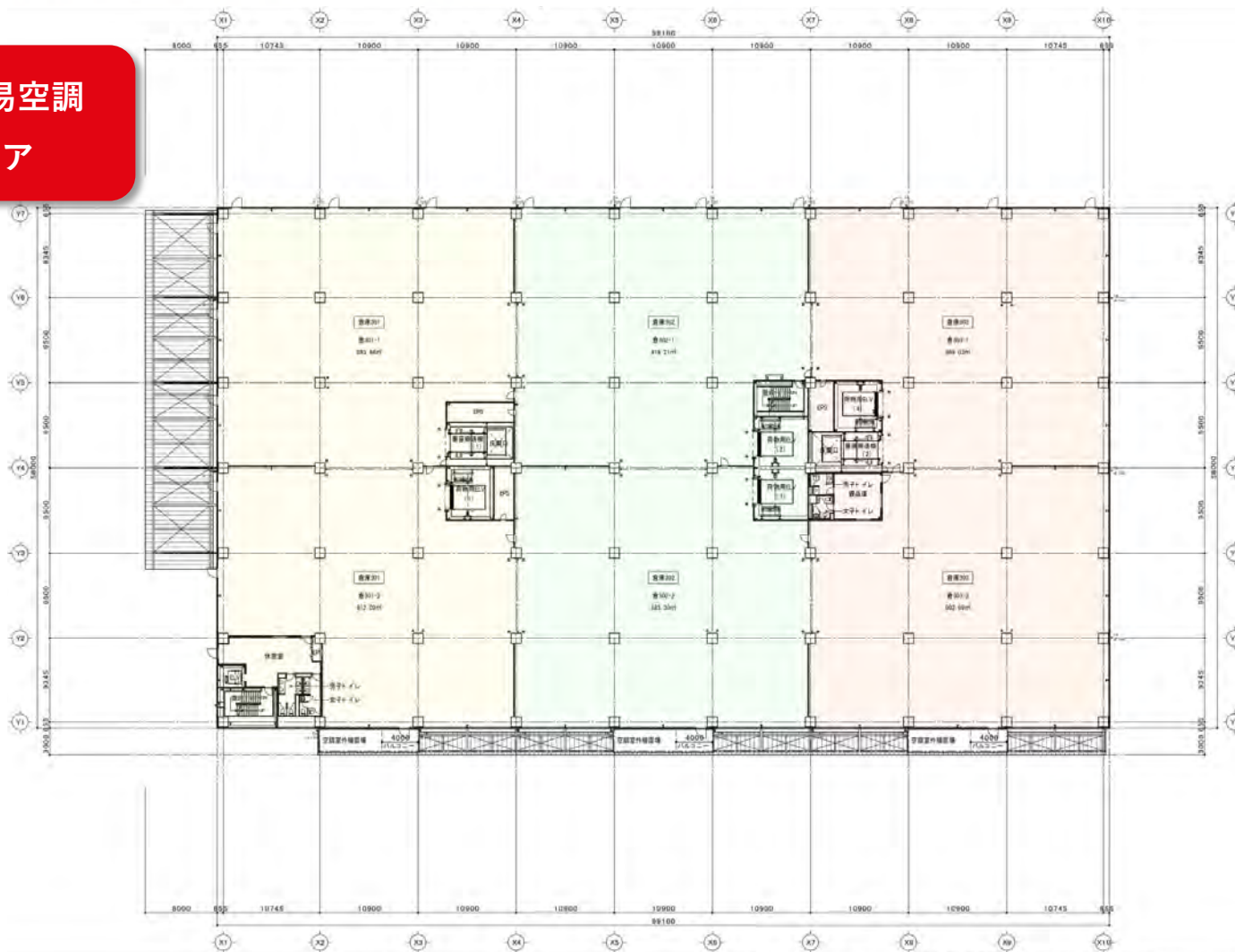


2階平面図



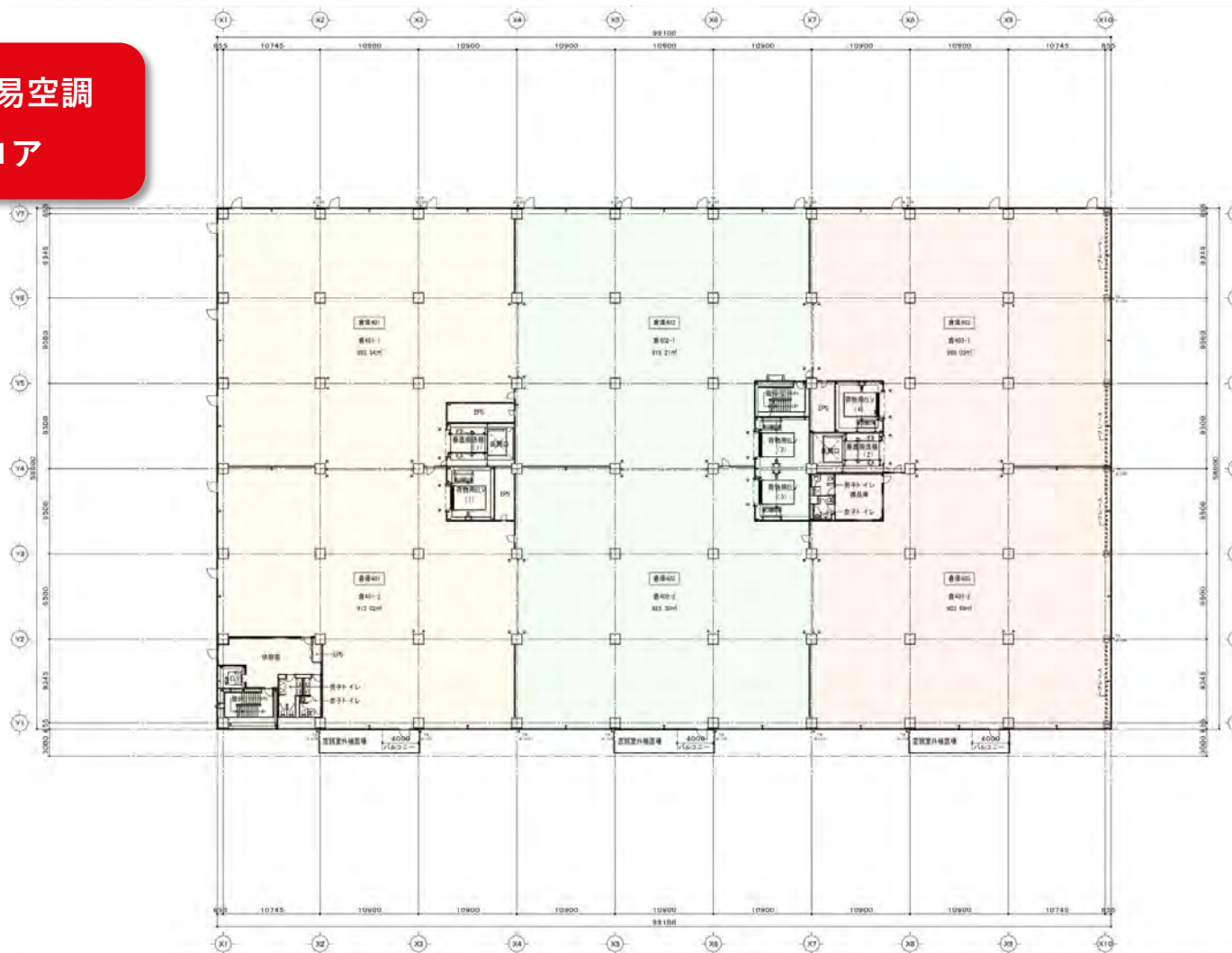
3階平面図

据置き型簡易空調
設置フロア



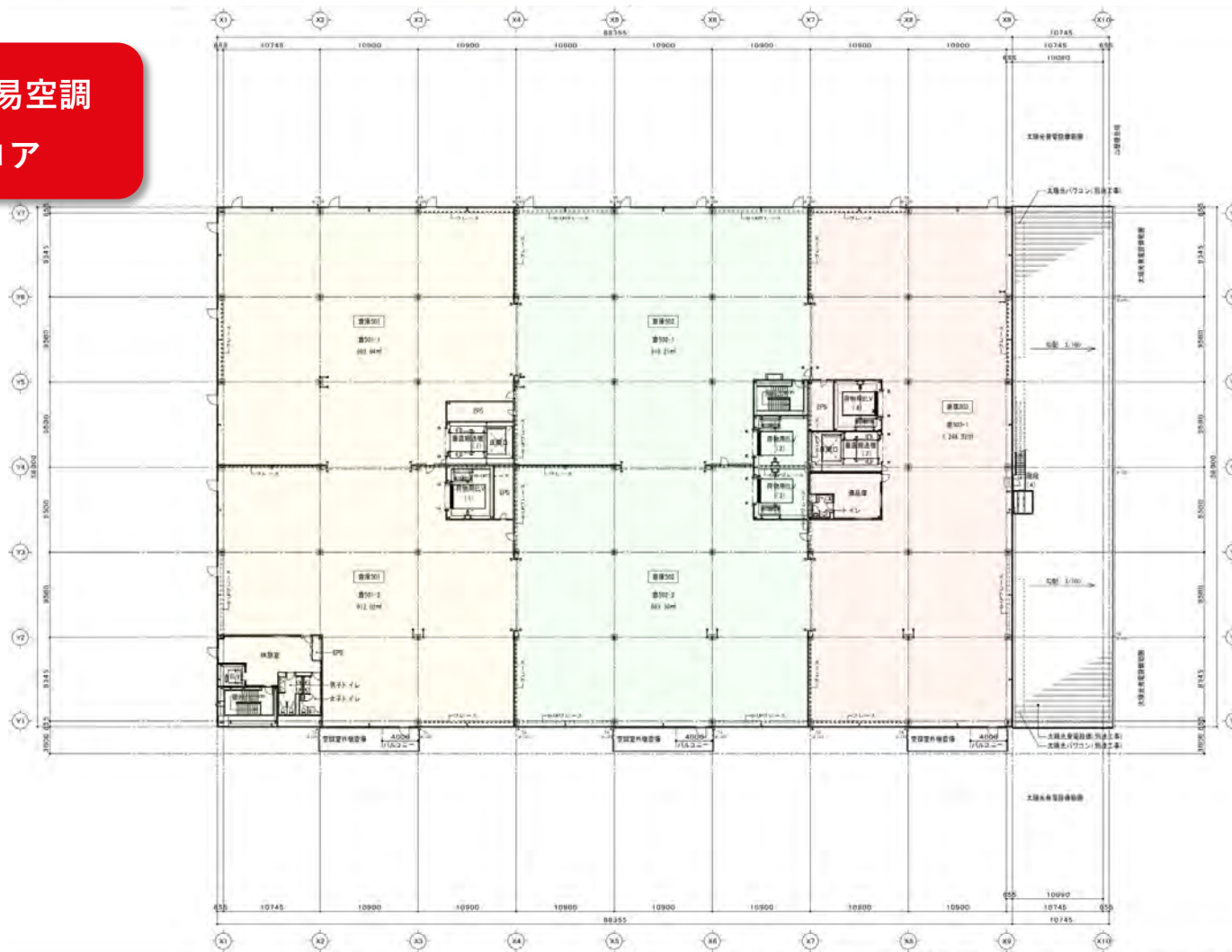
4階平面図

据置き型簡易空調
設置フロア

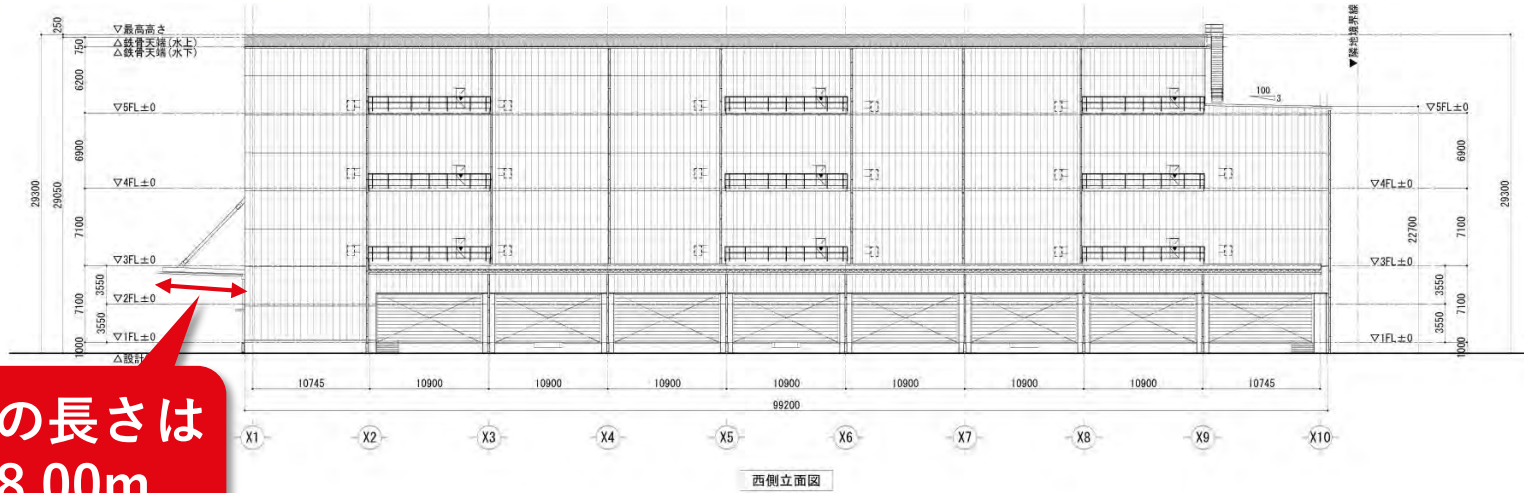


5階平面図

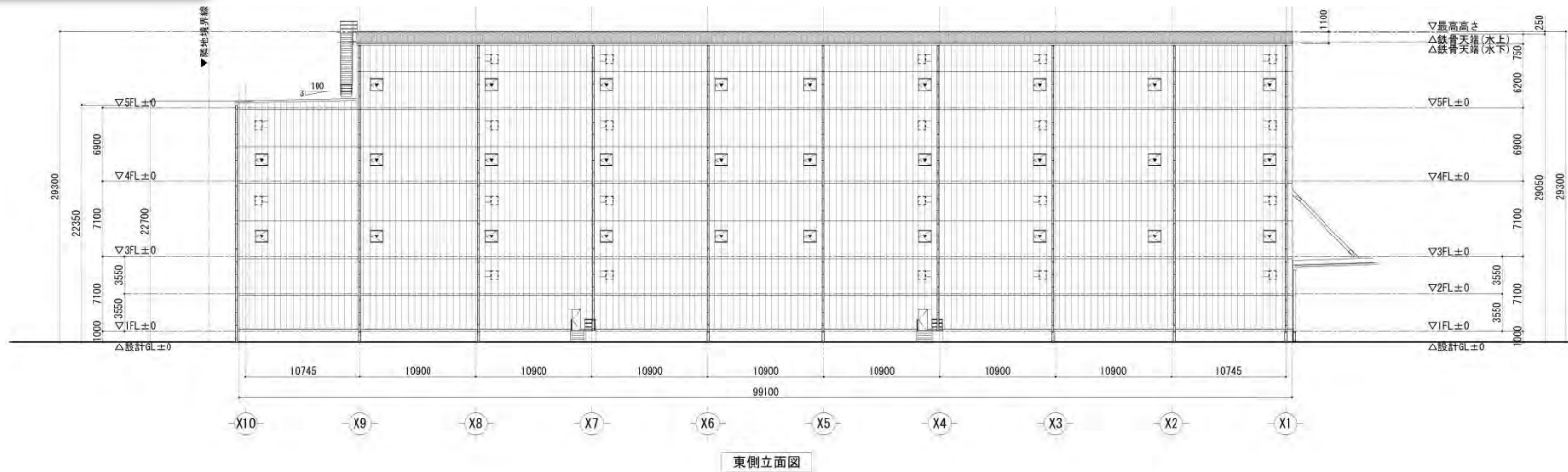
据置き型簡易空調
設置フロア



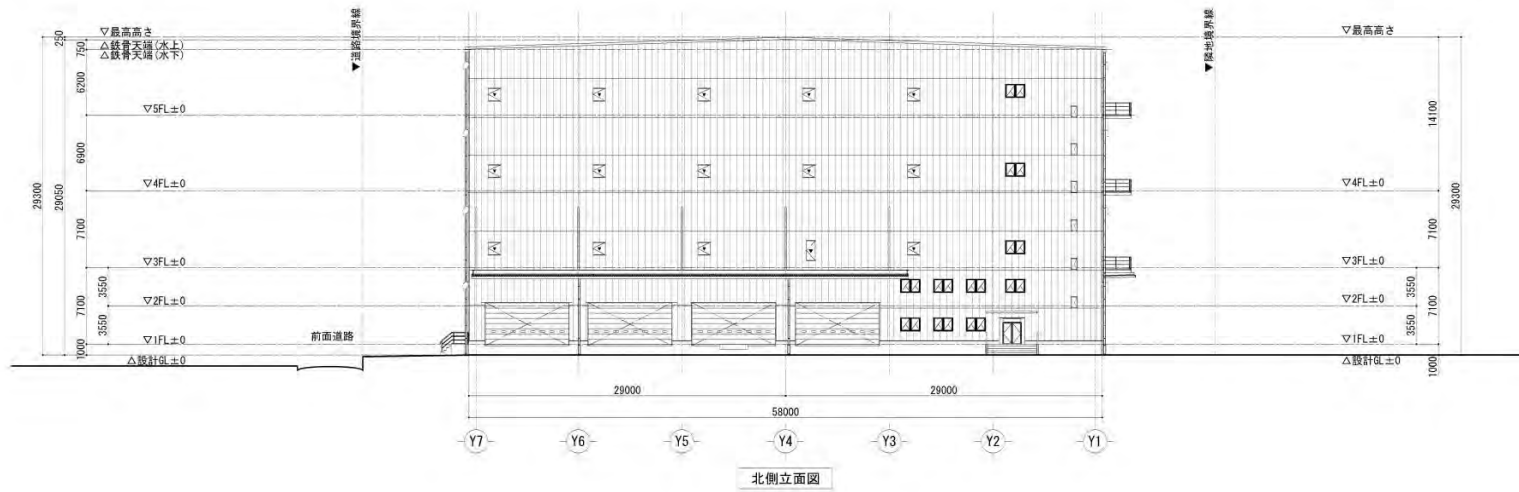
立面図①



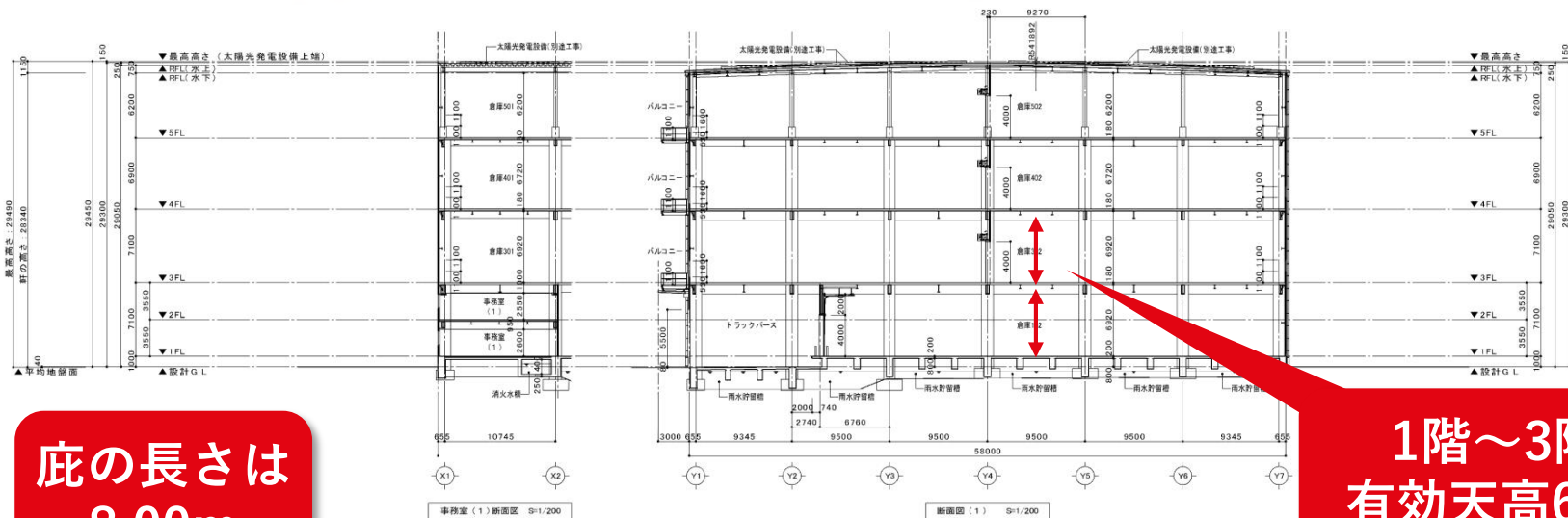
底の長さは
8.00m



立面图②

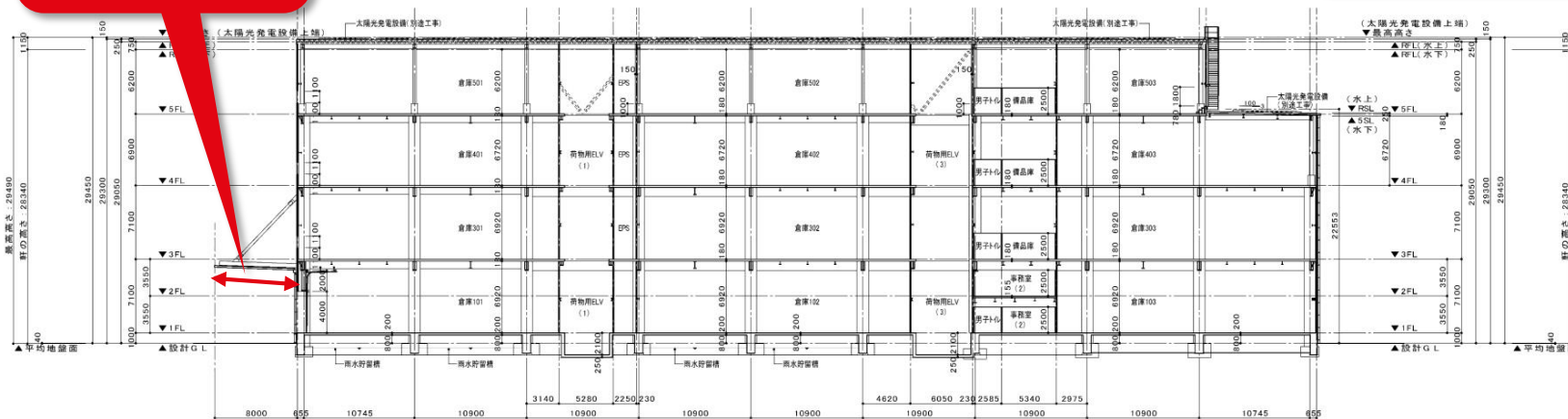


断面図



底の長さは
8.00m

1階～3階は
有効天高6.00m



建物外観



建物北東側



倉庫内 イメージ①



倉庫内イメージ ②

