

杉戸配送センター



埼玉県北葛飾郡杉戸町大字深輪100-5

お問い合わせ

JLLマーケティング インダストリアルリーシング

Tel:03-5501-9221 Fax:03-5501-9211

Logi Finder:0120-965-863

<https://www.jllproperty.jp/logifinder>

ジョーンズラングラサル株式会社
〒100-0014 東京都千代田区永田町2-13-10
宅地建物取引業:
国土交通大臣免許 (3) 第 7120 号取引態様 媒介

	物件概要
物件名称	杉戸配送センター
住所	埼玉県北葛飾郡杉戸町大字深輪100-5
最寄IC	圏央道「幸手」ICより約5.6km
最寄駅	東武伊勢崎線・日光線「東武動物公園」駅より約7.0km
建築年	2019年3月末
構造	鉄骨造2階建
用途地域	-
敷地面積	3,238.15 坪 10,704.62 m ²
延床面積	2,590.0 坪 8,561.98 m ²
床 (低床・高床)	高床式(1.0m)
床荷重	1階1.0t/m ² 、2階0.5t/m ²
天井高	1階4.5m(スラブ下・梁下3.5m)、2階3.1m(天井下)
設備	-
賃貸面積	796.00 坪 2631.40 m ²
賃貸面積 - 詳細	【倉庫】1階：362.00坪、2階434.00坪
倉庫賃料	3,800 円/坪
事務所賃料	-
賃料総額	月額賃料3024,800円 (税抜)
物件引渡日	2019年4月15日以降
備考	敷金：賃料3ヵ月、礼金：賃料1ヵ月 契約期間：定期借家契約5年 駐車料金：5,000円/台、事務所設備増設可能

※本書の内容は概略であり、正確な内容を保証するものではありません。

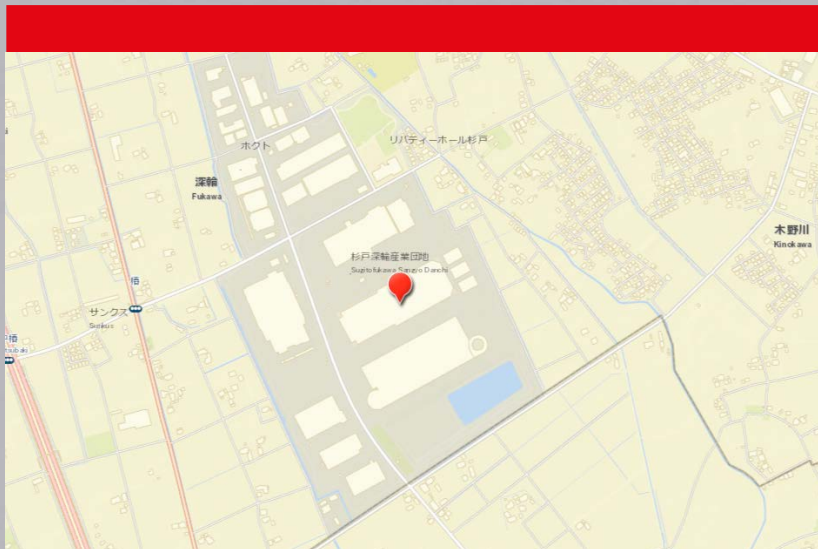
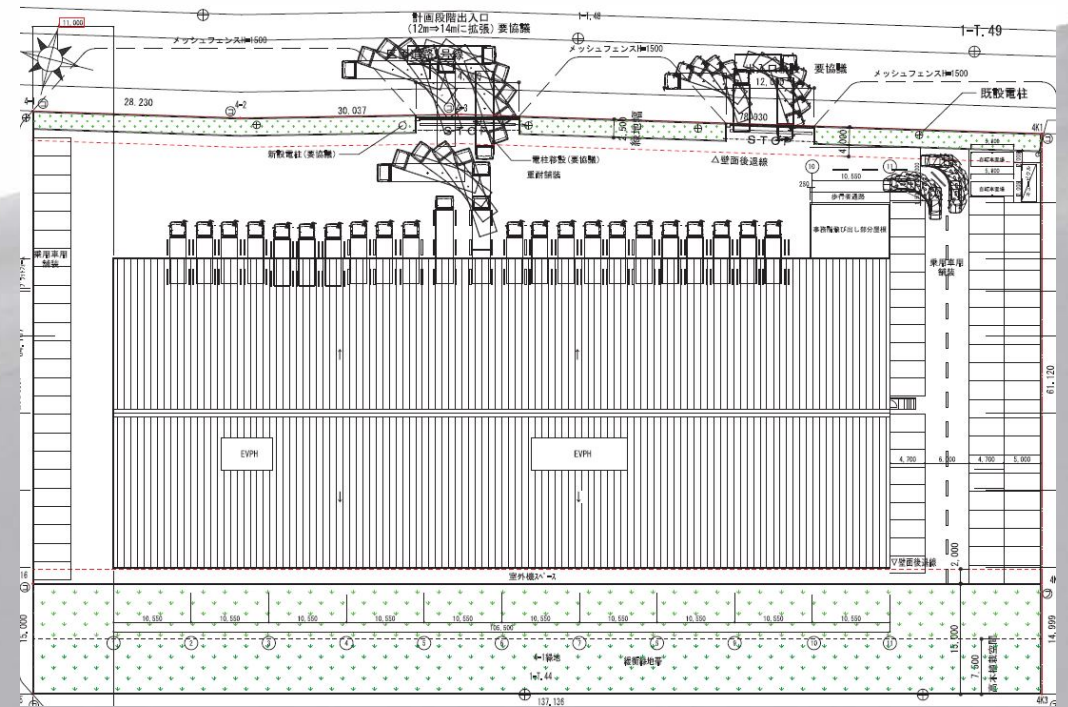
・契約成立の場合、法令に定める基準に従い、仲介手数料を申し受けます。

・賃料、共益費などは別途消費税の対象となります。

・賃貸条件や建物設備は変更する可能性がありますので、ご契約内容の詳細は 各建物の賃貸借契約などをご確認ください。

・上記内容が現状と異なる場合は、現状を優先いたします。

杉戸配送センター

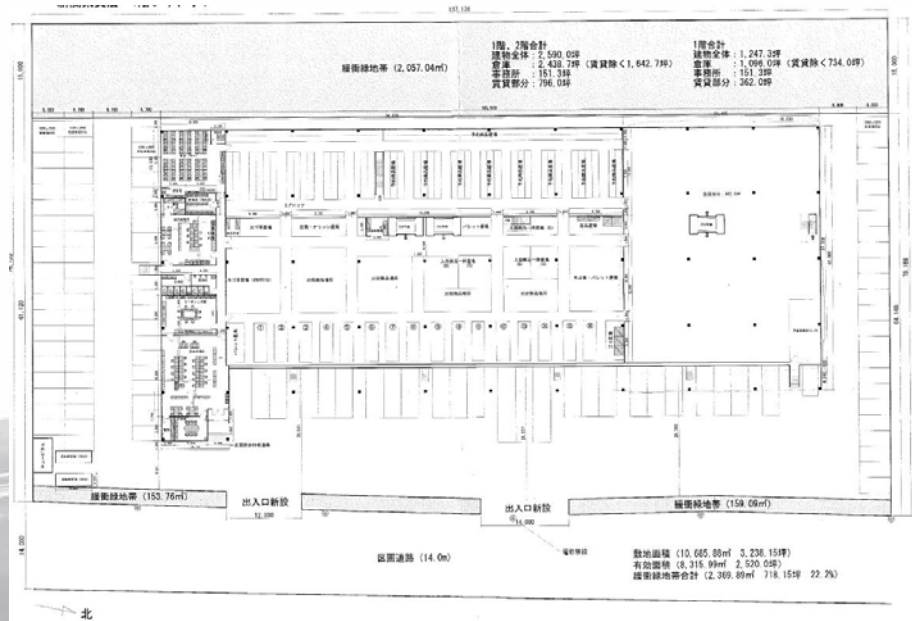


※本書の内容は概略であり、正確な内容を保証するものではありません。
 ・ 契約成立の場合、法令に定める基準に従い、仲介手数料を申し受けます。
 ・ 賃料、共益費などは別途消費税の対象となります。
 ・ 賃貸条件や建物設備は変更する可能性がありますので、ご契約内容の詳細は 各建物の賃貸借契約などでご確認ください。
 ・ 上記内容が現状と異なる場合は、現状を優先いたします。

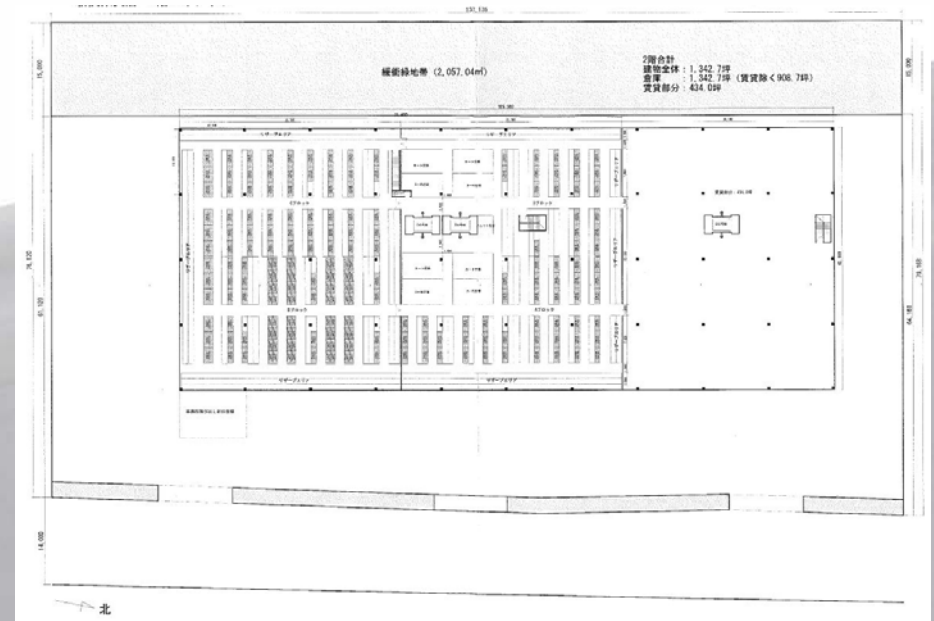
杉戸配送センター



1階 平面図



2階 平面図



※本書の内容は概略であり、正確な内容を保証するものではありません。
 ・ 契約成立の場合、法令に定める基準に従い、仲介手数料を申し受けます。
 ・ 賃料、共益費などは別途消費税の対象となります。
 ・ 賃貸条件や建物設備は変更する可能性がありますので、ご契約内容の詳細は 各建物の賃貸借契約などでご確認ください。
 ・ 上記内容が現状と異なる場合は、現状を優先いたします。